

住院医师规范化培训管理系统

采购参数

称： 范

别：

单：

负：

电：

二〇二 二

目录

范	1
采 参	1
	2
附 1	5
采 表	5
附 2	6
	6
、	6
二、	6
()	6
(二)	7
()	7
() 标	16
() 标	17
() 部	17
()	18
(八)	18
、	18
()	18
(二)	18
() 安	18
()	19

()	19
()	19
() 成	20
、	20
、测	21
() 测	21
(二)	21
、 队	21
附 3	22
	22
、 安	22
二、 付成 、 付 地点	...	22
() 成	22
(二) 付 、 地点 方	23
、 付 方	23
、 报	23
、 保	23
() 并 付 方 :	23
、 、	24
() 保	24
(二)	24
、 保	25
八、	25

、	方	26
附	4	27
		27
、	采包分	27
二、	采方	27
、	定	27
、		28
、	方法	28
、		28
1.		28
2.		29
3.	处	29
4.	保	30
5.	否 分包	30
、	安 保 措	30

件 1

采购需求明细表

编 单 :

编 :

	称	采 编 (J 编)			标	单	采	单 ()	额 ()	()	付 ()	采方	称	备
1	范						1	81	81	81	订			

件 2

技术要求

一、

程，、
 报，辅 发布、动，程的
 ，服，
 服。，，不断 床
 程，不断，不断 动
 程，床 参
 床，床
 标，采、分、报等
 程，。

二、

()

1. : 包、、
、等。
2. 。包 部分。
范 段，包
段 测、、出、度 等；
的不 备 复。
3. 360 : 包、分、报
、表 等，范 程
对 的。

4. 本部 。包 分 础 ，
对 附 程 的 ， 分别按 单
3 的 、分 。
， 、 360
3 附 ， 本部 大
。

(二)

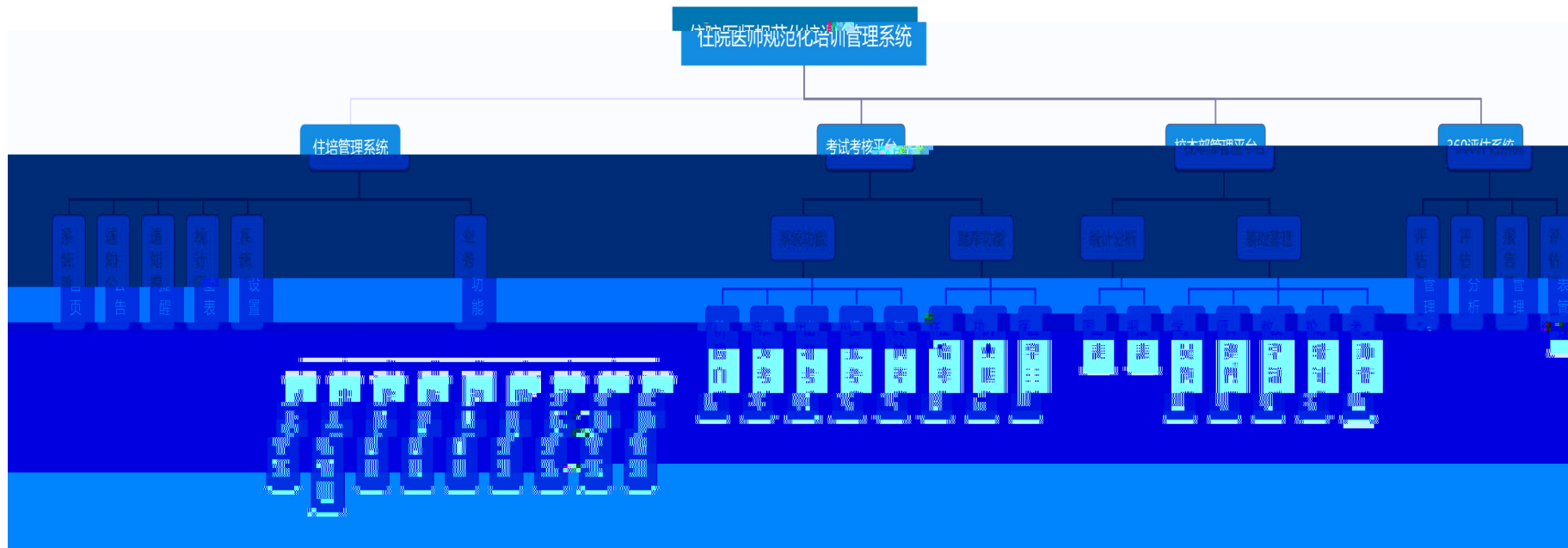
： 采 B/S (/服) ， 采
持 并发、 的 发 ， 持 IE8+/ /
/360 等 访 。 持 PC 动端 ， IOS、
安 版本 动端 1 。

(三) 功能模块

1.

： 程待办， 不 的 不
的待办 ， 包 程、待办 、 待办 ，
方便 处 的 ； 程表，
持按 、按 动 程表，并 不
动的 办 ， 按 分 参 的 程
程度。

： 对 、 、发 的
， 到 。 包 本 、 、 、



范

等不 ； “ ” 的 ， 查
的 附 。

：▲ 服 ， 持 服 短 、
APP ， 持 动、 、 出 等
15 的 服 ， 否
，方便 方 定 ；短 服 ，
持短 服 ， 短 的方
否 短 ，方便 方 定
。

表： 包 的 表 ，包
饼 、 、 等。 ， 持 登 电
册（登 册）， 持登 病 、 、
程 报， 持 导 登 册， 持 调
导 的 常 调 到 标 的
， 报表 按 定 调 ； 持
报， 多次 电 册（登 册）并
报的 ； 持 程 动 报 ，
单 ， 持 常 报。
持 查 、 、
册份 、 成 、 度 、 常 、
动参 次 、 360 得分、 出 分、 成
得分等， 查 ， 持按 本 标

查 册。

地 地 持 版 地 标
地 的 ， 持 、
发布 、地方 地 策
度 传 案、 策等 动 。

： 档案， 档案 、
动 、 导 、 、成 查 等 ；
档案， 档案 、 督导 、 等
； 档案报表： 、 报，

、 报、 报， 按
出 变 ， 持 的 ，
的带 ； 导 ， 持
导 ， 持 第 、 第二 ， 持调 ，
导 的 度； 常 ， 持 常
， 并 按 度 动调 。

出 出 持 部 单独查 出 包 ；
查 待 的 本 、 出 、 待
待 、 等。 常报道 包
出 、 出 、 出 、
报到、 、 等。出 查 ； 出

成 查 。

： 班， 大 、 地
、 负 、 班 、 持

导等；，表、定带
带、二次分、度、度出
等；，定（&PDF），
；电册，持登
电册，持导电
册，持查否达到
大的定的，持查大
的册；，持按度表、
带报、带报、带
报、带报、地报、
报；导出，持导出的部，
导出的，包出、出
、带、出、程、动
，出附、病等，持否导出
部，持导出包 / / 等
部的大 Excel 表，并持按
的分。

：动基础参、动别
、动、督导动、动不查
、测、动达标动、动
动、动、动短、二成
到、动分表、动等；
，持按参次、程、别次、

次、地次等；持、程参（别）成带报。

督导：督导，持多的督导，包督导、督导、出督导等；督导，持督导，并定成。持、定督导；督导，地、督导，符督导查标，督导。不，。督导，持报，督导并，持导出督导报。

：持、，并发放，档案。地对的初步，并持对的；，查、；，持对的。持对地的；持对操。

测：测，大，持ACGME、CanEMDS，度分；测，持对带测、对测，持带对测；测待办，持

并 出出 的 单、出 的
单、出 的 单， 部 督促
成 ； 测 ， 持 ，
持测 分 ， 得分低 分 动
。 表、 卑 表。
： ， 础参 、 班
次 ； 打 ， 持 端 到 ， 持
打 定 打 ； ， 持 定 ，
补 ， 持 成不 的 单， 持
动端 ， 持 ， 持
的短 ； 班 ， 持 发 班 ，
持登 班的 床 ， 动 步到 并
出 ； ， 持按 报（
）， 出 报（ 班次）， 次 报， 次
报 。

： 包 ， 从 达标 动、
达标 动、 地达标 动 度 动
； 测 ， 、 、 度 测
， 测 ， 动 ； 分 ： 不
的 分 ， 对 分 。 持 动 、 导
， 动 得分、发放 等。
： 参 ， 参 、
典 、 别 、 电 、

N N N

等 ; , 、 、 、 等 。 持 短 的方 , 登 端 , 短 登 安 。 多 端 持: 端 持, 端 持, 端 操 ; 持, 持 板, 服 。

2.

包 部分, : 范 段 , 包 段 测、 、出 、 、 度 、 等; ▲ 5 方 , 包 不 动 、 动 、 、 、 ; 持 、 、 持 、 、 、 、 藏、错 、成 登 等 。 备按 点 , , 、 。 备 、 导出参 、 、 、 的 /导出参 、 复 、 / 除 备抽 : 度 、抽 、 定 、 份 、 备按比 抽 。 备 定 分 ; () 独 分 , () 复 。

：包、
，▲ 不低 200 道，▲
不低 100 道，▲ 不低 30
道，▲ 不低 30 道，标
度，度分单、等、，度对标
度。度到点。答
变。备，备定分、定
标；导、单、。
保当大，
的标常。
多端持：持PC端动端，的
，的；的
，测，，等。▲动
端答备定到、别、
、绑定备、答、操等6防
弊；存储：备答存，答
存储服务端，备常断次答。

3.360

360 方标，
标，的定
标。对，持定；
分：、单，
动动成报，持定，不的

得

，保 的 访 处 。
： 备 的 ， 不 低
的 。
： 操 ， 的
。
分 报表 ： 对 度、
成本等 标的 分 ， 便 发 并
， 保 按 、 按 成。
： 的 ，
保 传 的 定 。
对 ： ()
对 ， 的 缝 成

(五) 性能指标

度： 备 的 ， 保
操 不 到 迟。 ， 登 的 不
超 3 ， 峰 段不 超 5 。
并发处 ： 处 大 ，
持 并发 的 定 。 ， 持
达到 1000 。

(六) 系统部署要求

采 B/S ，服 端 ，
SaaS 部 ， 并 对 ， 3 附
大 。

(七) 高可靠性

范 采 的 ，
的 备 的安 ， 备 部
采 备份 ， 安 、安 别 的
， 的 产 。 本 持
、 备份， 持读 分 ， 备 的 。
动 地备份的 (备份) ，
备份并 复。

(八) 高兼容性

的 ， 第 方 。

三、

(一) 可靠性要求

:

- (1) 的 MTTF 不 72 ；
- (2) 24 。

(二) 可维护性要求

:

- (1) 的 档，包 、
程 等， 便 发 的 ；
- (2) 的代 不低 20%。

(三) 安全性要求

安 符 :

- (1) 、 必 的

份 才 访 ， 发布 、 成
等；

(2) 存储 传 程 AES-256

方 ， 保 的访 ；

(3) 登 、 操 常 ， 并

24 对 常 查。

(四) 可扩展性要求

(1) 持 服 点

， 对 的 ；

(2) 持 单 服 的

， 存 处 。

(五) 易用性要求

(1) 便 到达 标 ， 不

必 的导 步 ；

(2) 的 采 的 标 布 ， 便

操 。 的错 单

的 ， 导 别 ；

(3) 短 的 ，

长 ；

(4) 操 反 ， 操

步动 。

(六) 健壮性要求

(1) ， 防

恶 ；

(2) 当 断 ， 动尝
并 ；

(3) 错 常 被 ， 并
查 查 。

(七) 可集成性要求

(1) RESTful API ， 符 标 ，
便 成。

的 的 JSON ， 并 的
定， 便

(2) 持 HTTP HTTPS ， 保
的安 ；

(3) 的 档 包 的 代
， 便 发 。

、

承 方 程参 的 ， 参 《GB/T
8567-2006 档编 范》《GB/T 9385-2008

范》等标 范 发
档编 。 筹 发 度， 定

， 地 。

点 度 查 ， 采 单
的 查督导， 出 措 ， 并定 报

。

五、

(一) 软件测评要求

备 的 第 方 测 ， 并出
测 的 测报 ； 测 费 方承担。

(二) 项目验收要求

采 单 GB/T28035-2011《
范》 定的标 步 ， 承 方 按 方

。

、

负 备 程 称 ， 5
产 ， 标 ，
本 4 。 负 备
， 本 5 。
队 ， 参 的 队成 不
6 (负) ， 称 不
4 。

件 3

经济要求

一、

本 费 ， 81 。

二、交付 、交付

(一) 成果形式

交付

	、 档				
1	方案	档	1		方 的
2	保 大	档	1		
3		档	1		方 的
4		档	1		方 的
5	测 大	档	1		方 的
6	测 报	档	1		第 方
7	报	档	1		
8	册	档	1		
9		档	1		
10	报	档	1		
	二、				
11	范		1		

(二) 交付时间、地点与方式

1. 付 方 订 6 成
的 发、测 安 调 ， ≥ 6 场服 ；
2. 付地点 方 方负 的部
安 ， 方 SAAS 服 。

三、付 件

分段付 ， 第 段 方 成安 部 调 、 保
定 3 ， 报 等 材 ， 并
方 的 ， 方 付 额的 50%； 第二 段 方
成第 方测 ， ， 报 等
材 ， 方 付 额的 45%。

、 价

标方 按 报 。 发 报
包 分 、 、 编 、 成、测 、 、
、 保等 费 。 范 包 成本、
， 成本包 费 、 非 成本。

五、

() 并 付 方 方 保
保 额的 5%， 保 从
。 保 ， 方 产
补 ， 补 成 的， 方 从
保 除 。

(二) 保 保 额

。本 定的 保 ， 方 到 方 保 返
， 当 30 ， 办 保
返 。

（一）售后维保要求

1. 保 ； 本 保 毕
不 3 ， 保 ， 费
安 定的 服 ， 保 的 常 、 备
、 等 常 。 保 ，
定 否 服 。
2. 服 ； 出 ， 1
， 并 24 。
3. 伴 保 服 ； 承 J 保 ，
持 大 动（ 动） 场 保 服 。
4. 服 ； 负 负
次 ； 备 称， 保
当 2 。
5. 保 费 版本，
、 大 。

（二）技术培训要求

费 方 点 单
的 服 。 包 常 、 操
等。 定 大 、 ， 编 材。

、 对 的 ，
分别 备 。 不
册， 、 发 ， 常 ，
。

七、 专

标 保 方 本 部
分 ， 不 第 方 犯 、 标 等
的 ， 方 不 承 担 带 偿 。 ，
标 标 订 保 ， 不 得 第 方 标
的 等 。

、
() 方 方 而 付 ， 当 方 偿
付 ， 按 额 的 1% (常 1%
-1%， 按 定) ， 额
额 的 5% (常 5%-10%， 按
定) 。 达 到 额 不 付 ， 付
方 ， 方 ， 而 此 方 成
的 ， 方 当 额 偿 。

(二) 方 按 定 产 标
不 达 标 而 方 产 单 成 的 ， 方 按
额 偿 。 方 不 备 ，
方 法 按 付 并 成 的 ， 方 按 额 偿 。

() 方 按 定 额 付 ， 按 定

额付，方方偿付。迟付按
付额的1‰(常1‰-1%，按定)
方偿付，额付额的5%(
常5%-10%，按定)。
()不导方法，该方
对方，并出的
。方不成的。
法对不定，迟发不
，本不除方的。

九、争

程发，按定的
方处，处不成的，方方
方地法。

件 4

实施意见

一、

采 分 ， ， 本 1 包采 ，
发服 。

二、

本 达到 J 定的 标采 的 额，
处 对 发布，符 采 方
， 采 方 采 。

三、 件

1. 符 《 府采 法》第二 二

。

(1) 独 承担 的 ；

(2) 的 的财 度；

(3) 必 的 备 ；

(4) 法 保 的 ；

(5) 参 府采 动 3 ， 动

大 法 ；

(6) 法 、 法 定的 。

2. ； 单 ； J 队单 ； 成 3 的非

独 。

3. 单 负 存 的

不得，不得参加包的采购。产场地
册登地地的不产，东
(法定代表、董)存
等的不非，不得参
包的采购。夫、、代

4. 被府采 (www.ccgp.gov.cn) 府
采法单，J队采
(www.plap.mil.cn)J队采单处罚范 J队采
单处罚处罚范，被“”
(www.creditchina.gov.cn) 单
(www.gsxt.gov.cn) 法

单(处罚)。

5. 本不标。

6. 定：。

、

本。

五、

本复程度不，成，采
分法。

、

1.

(1) ；

(2) 达到标 并 方的

；

(3) 定 成 付 并 方

， 并 ；

(4) 不 不符 本 的，

标 标 ， 标 返

。 标 按 成 次 不 的，

标 。 此对 标 成 的， 标

承担 ， 并 偿 标 的 。

2.

(1) 方 方 而 ， 当 方 偿

付 ， 按 额的 1‰ ，

额 额的 5%。 达到 额 不

， 方 ， 方 ，

而 此 方 成的 ， 方 当 额 偿。

(2) 方 按 定 服 产

标不达标而 方 产 单 成 的， 方 按

额 偿。

(3) 方 按 定 额 付 ， 按 定

额 付 ， 迟付 按 额 1‰ 方 偿 付

， 额 额的 5%。

3. 处

程 ， 发 ， 按 方 ：

(1) 方 。

(2) 不 的， 方 方 本 采 服

反，第 次调 处；第 次调 不成 的，
方采 部 第二次调 处。

(3) 调 不成 的，方 方 方 地的
裁 裁，方 地的 法。
裁费、 费 承担 的 方承担。裁、
除 裁、 的部分， 的 部分。

4. 保

标 保 方 单 本
部分，不 第 方。
标 不得 第 方 采 的 等

。

5. 否 分包
本 不 分包。

七、

采 方 订保，保 的范、

、。